

PENEDERrun

Hinter den Kulissen

Überall wo schnelles Öffnen wichtig ist, empfiehlt sich PENEDERrun. Das elegante Automatiktür besticht durch stattliche Größe und hochwertige Ausführungsvarianten wie z.B. Oberflächen in Edelstahl, mit Glasausschnitt oder eingebauter schwellenloser Gehür inkl. Panikgriff.

PENEDERrun ist mit den Antrieben aller gängigen Hersteller zugelassen und sowohl für Personen- als auch Waren- und Fahrzeugverkehr geeignet. So wird das optisch ebenfalls sehr schöne Automatiktür primär in Krankenhäusern, Lebensmittelmärkten oder im Gastrobereich eingesetzt.

Größen (Stocklichte)

El₂30-C* bis 5.800 x 4.200 mm (max. 16,27 m²)

S₂₀₀-C* bis 6.940 x 4.920 mm (max. 34,14 m²)



Mit europäischer CE-Kennzeichnung nach EN 16034 und/oder EN 13241

Facts





* C bis C5 abhängig von Ausführung (Größe, Gewicht, etc.), tatsächliche Größen abhängig von Klasse, Ausführung und Antrieb



Besonderheiten:

- In konkurrenzlosen Größen realisierbar
- Hohe Öffnungsgeschwindigkeit
- C bis C5 selbstschließend
- Zugelassene Antriebe der Hersteller: Assa Abloy, Ditec Entrematic, Dormakaba, Geze, Gilgen, GU BKS, Record, Reisinger und Tormax

optimal für die **Gastronomie**

	run-00 1-/2-flg.	run-30 1-/2-flg.
 El ₂ 30 Feuerhemmend		✓
 S ₂₀₀ Rauchdicht	✓	✓
 Flucht- und Rettungswege in eingebauter Gehür	✓	✓
 Oberfläche in Edelstahl	✓	✓
Eingebaute Gehür	✓	✓
Glasausschnitt	✓	✓

Kombinationsmöglichkeiten abhängig von Größe, Klasse und Ausführung

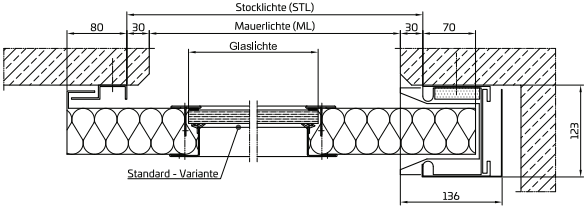
Hinter den Kulissen



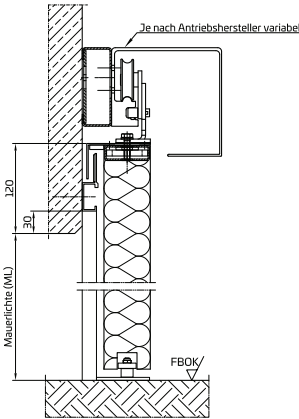
- 1 1-flügelig mit Bullauge
- 2 2-flügelig

PENEDERrun Schnittzeichnungen (Auswahl)

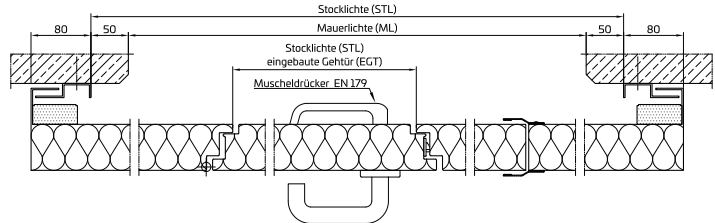
Schnellauftr 1-flg.
mit Verglasung, Betonwand



Montage Antriebsträger
Maße variieren je nach Antriebshersteller

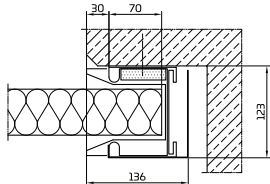


Schnellauftr 2-flg.
mit eingebauter Gehür, Betonwand

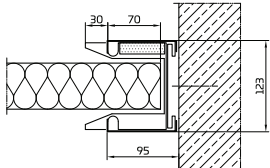


Montagevarianten Einlaufprofil

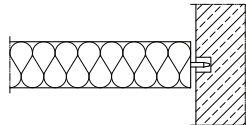
Normal einlaufend
Betonwand



Stumpf einlaufend
Betonwand

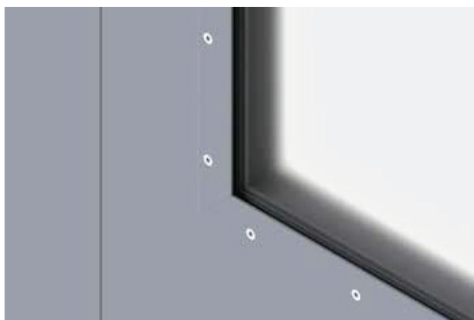


Ohne Einlaufprofil
Betonwand



Verglasung

Unser Sortiment umschließt Verglasungen in allen Formen – stets abgestimmt auf die Bedürfnisse unserer Kunden. Ob quadratisch, rechteckig, kreisrund oder als Sonderform – der Formgebung von Peneder Glasausschnitten im Element oder in der eingebauten Gehür sind nahezu keine Grenzen gesetzt.



ein- oder beidseitig plan verschraubte Glasleiste in Edelstahl oder pulverbeschichtet RAL nach Wahl

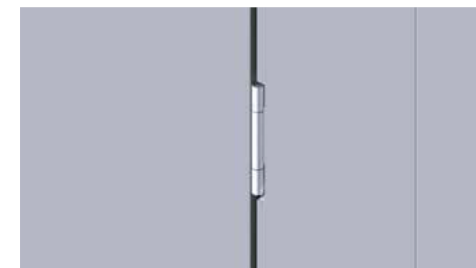


einseitig plan verschraubte Glasleiste in Edelstahl oder pulverbeschichtet RAL nach Wahl

Türschließer und Türbänder bei eingebauter Gehür



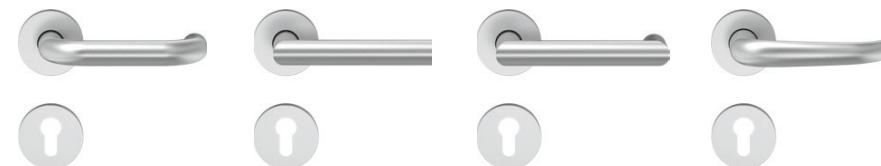
Integrierter Türschließer



Objektbänder aus Edelstahl

Beschlagtechnik bei eingebauter Gehür

Überzeugen Sie sich selbst von unserer großen Auswahl an unterschiedlichen Beschlägen, welche in Edelstahl, Aluminium oder Kunststoff erhältlich sind.



Stangengriff bei eingebauter Gehür

Druckstange bei eingebauter Gehür



Muschelrücken bei eingebauter Gehür



Muschelrücken mit Panikfunktion EN 179 bei eingebauter Gehür